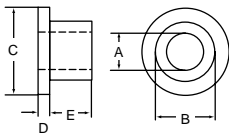




INSULATING WASHERS & FLANGED BUSHINGS

IW Series
Insulator Washers



Specifications:

- Material: Nylon
- Color: Natural

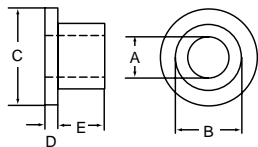
Features:

- Use for connections between incompatible metals
- Provides electrical insulation

Item No.	A In	B In	C In	D In	E In	Fits	Pack Qty.
IW010A	0.09	0.12	0.181	0.046	0.125	#2	1000
IW020A	0.09	0.12	0.181	0.046	0.25	#2	1000
IW030A	0.115	0.145	0.235	0.046	0.031	#4	1000
IW040A	0.115	0.145	0.235	0.046	0.046	#4	1000
IW050A	0.115	0.145	0.235	0.046	0.062	#4	1000
IW060A	0.115	0.145	0.235	0.046	0.093	#4	1000
IW070A	0.115	0.145	0.235	0.046	0.125	#4	1000
IW080A	0.115	0.145	0.235	0.046	0.156	#4	1000
IW090A	0.115	0.145	0.235	0.046	0.187	#4	1000
IW100A	0.115	0.145	0.235	0.046	0.25	#4	1000
IW110A	0.115	0.145	0.235	0.046	0.375	#4	1000
IW120A	0.115	0.145	0.235	0.046	0.5	#4	1000
IW130A	0.14	0.17	0.29	0.046	0.046	#6	1000
IW140A	0.14	0.17	0.29	0.046	0.062	#6	1000
IW150A	0.14	0.17	0.29	0.046	0.093	#6	1000
IW160A	0.14	0.17	0.29	0.046	0.125	#6	1000
IW170A	0.14	0.17	0.29	0.046	0.156	#6	1000
IW180A	0.14	0.17	0.29	0.046	0.187	#6	1000
IW190A	0.14	0.17	0.29	0.046	0.25	#6	1000
IW200A	0.14	0.17	0.29	0.046	0.5	#6	1000
IW210A	0.14	0.17	0.29	0.046	0.375	#6	1000
IW220A	0.173	0.205	0.344	0.062	0.125	#8	1000
IW230A	0.173	0.205	0.344	0.062	0.14	#8	1000
IW240A	0.173	0.205	0.344	0.062	0.25	#8	1000

Item No.	A In	B In	C In	D In	E In	Fits	Pack Qty.
IW250A	0.173	0.205	0.344	0.062	0.375	#8	1000
IW260A	0.173	0.205	0.344	0.062	0.500	#8	1000
IW270A	0.173	0.205	0.344	0.062	0.625	#8	1000
IW280A	0.173	0.205	0.344	0.062	0.750	#8	1000
IW290A	0.200	0.260	0.399	0.062	0.140	#10	1000
IW300A	0.200	0.260	0.399	0.062	0.187	#10	1000
IW310A	0.200	0.260	0.399	0.062	0.250	#10	1000
IW320A	0.200	0.260	0.399	0.062	0.375	#10	1000
IW330A	0.200	0.263	0.399	0.062	0.500	#10	1000
IW340A	0.200	0.260	0.399	0.062	0.750	#10	1000
IW350A	0.200	0.260	0.399	0.062	0.625	#10	1000
IW360A	0.260	0.312	0.513	0.031	0.250	1/4"	1000
IW370A	0.260	0.312	0.513	0.062	0.125	1/4"	1000
IW380A	0.260	0.312	0.513	0.062	0.140	1/4"	1000
IW390A	0.260	0.312	0.513	0.062	0.187	1/4"	1000
IW400A	0.260	0.312	0.513	0.062	0.250	1/4"	1000
IW410A	0.260	0.312	0.513	0.062	0.375	1/4"	1000
IW420A	0.260	0.312	0.513	0.062	0.500	1/4"	1000
IW430A	0.260	0.312	0.513	0.062	0.750	1/4"	1000
IW440A	0.260	0.312	0.513	0.062	0.625	1/4"	1000
IW450A	0.320	0.360	0.620	0.062	0.125	5/16"	1000
IW460A	0.320	0.360	0.620	0.062	0.375	5/16"	1000
IW470A	0.320	0.360	0.620	0.062	0.625	5/16"	1000
IW480A	0.320	0.360	0.620	0.062	0.500	5/16"	1000

FB & FBM Series
Flanged Bushings



Specifications:

- Material: Nylon
- Color: Natural

Features:

- Suitable for light-load bearings or bushing
- Will not rust, corrode or deteriorate
- Act as an electrical insulator by preventing metal-to-metal contact
- Low-friction coefficient
- Can be used as a locator, sleeve, liner or glide



Imperial

Item No.	A		B		C		D		E		Pack Qty.
	In	mm	In	mm	In	mm	In	mm	In	mm	
FB1080A	0.190	4.80	0.343	8.70	0.875	22.20	0.140	3.60	0.141	3.60	2500
FB1090A	0.190	4.80	0.375	9.50	0.500	12.70	0.113	2.90	0.325	8.30	4000
FB1120A	0.196	5.00	0.300	7.60	0.500	12.70	0.125	3.20	0.375	9.50	2000
FB1150A	0.196	5.00	0.344	8.70	0.500	12.70	0.187	4.70	0.407	10.30	4000
FB1170A	0.219	5.60	0.315	8.00	0.562	14.30	0.082	2.10	0.137	3.50	18000
FB1200A	0.253	6.40	0.440	11.20	0.937	23.80	0.125	3.20	0.165	4.20	1000
FB1250A	0.255	6.50	0.372	9.40	0.550	14.00	0.062	1.60	0.522	13.30	1000
FB1260A	0.255	6.50	0.375	9.50	0.635	16.10	0.062	1.60	0.213	5.40	5000
FB1270A	0.255	6.50	0.490	12.40	0.750	19.10	0.090	2.30	0.110	2.80	4500
FB1280A	0.258	6.60	0.317	8.10	0.562	14.30	0.062	1.60	0.313	8.00	6000
FB1370A	0.315	8.00	0.365	9.30	0.562	14.30	0.062	1.60	0.281	7.10	5000
FB1430A	0.375	9.50	0.469	11.90	0.687	17.40	0.078	2.00	0.094	2.40	4000
FB1440A	0.375	9.50	0.500	12.70	0.625	15.90	0.062	1.60	0.253	6.40	9000
FB1460A	0.375	9.50	0.500	12.70	0.745	18.90	0.062	1.60	0.750	19.10	5000
FB1480A	0.375	9.50	0.505	12.80	0.750	19.10	0.200	5.10	0.500	12.70	2000
FB1510A	0.383	9.70	0.500	12.70	0.750	19.10	0.125	3.20	0.360	9.10	3000
FB1530A	0.380	9.70	0.625	15.90	1.125	28.60	0.125	3.20	0.250	6.40	4000
FB1550A	0.385	9.80	0.625	15.90	0.750	19.10	0.094	2.40	0.500	12.70	6000
FB1600A	0.510	13.00	0.625	15.90	0.875	22.20	0.125	3.20	0.375	9.50	6000
FB1620A	0.750	19.10	0.875	22.20	1.125	28.60	0.062	1.60	0.313	8.00	4250
FB1640A	0.760	19.30	1.000	25.40	1.375	34.90	0.125	3.20	0.312	7.90	2500
FB1650A	0.765	19.40	0.875	22.20	1.125	28.60	0.125	3.20	0.750	19.10	2000
FB1660A	1.000	25.40	1.250	31.80	1.328	33.70	0.125	3.18	0.625	15.88	1300

Metric

Item No.	A		B		C		D		E		Pack Qty.
	In	mm	In	mm	In	mm	In	mm	In	mm	
FBM1000A	0.197	5.00	0.315	8.00	0.433	11.00	0.079	2.00	0.315	8.00	1000
FBM1010A	0.236	6.00	0.354	9.00	0.472	12.00	0.079	2.00	0.157	4.00	1000
FBM1020A	0.236	6.00	0.394	10.00	0.591	15.00	0.059	1.50	0.276	7.00	1000
FBM1030A	0.315	8.00	0.433	11.00	0.630	16.00	0.079	2.00	0.433	11.00	1000
FBM1040A	0.315	8.00	0.472	12.00	0.630	16.00	0.079	2.00	0.157	4.00	1000
FBM1050A	0.315	8.00	0.551	14.00	0.787	20.00	0.079	2.00	0.315	8.00	1000
FBM1060A	0.394	10.00	0.472	12.00	0.630	16.00	0.079	2.00	0.157	4.00	1000
FBM1070A	0.394	10.00	0.512	13.00	0.709	18.00	0.079	2.00	0.236	6.00	1000
FBM1080A	0.394	10.00	0.512	13.00	0.709	18.00	0.118	3.00	0.512	13.00	1000
FBM1090A	0.394	10.00	0.551	14.00	0.787	20.00	0.079	2.00	0.315	8.00	1000
FBM1100A	0.394	10.00	0.630	16.00	0.827	21.00	0.079	2.00	0.315	8.00	1000
FBM1110A	0.472	12.00	0.551	14.00	0.787	20.00	0.079	2.00	0.315	8.00	1000
FBM1120A	0.472	12.00	0.630	16.00	0.827	21.00	0.079	2.00	0.315	8.00	1000
FBM1130A	0.472	12.00	0.630	16.00	0.827	21.00	0.118	3.00	0.63	16.00	1000
FBM1140A	0.630	16.00	0.787	20.00	1.102	28.00	0.067	1.70	0.543	13.80	1000
FBM1150A	0.709	18.00	0.866	22.00	1.181	30.00	0.118	3.00	0.866	22.00	1000
FBM1160A	0.984	25.00	1.181	30.00	1.457	37.00	0.118	3.00	1.063	27.00	1000
FBM1170A	1.102	28.00	1.299	33.00	1.575	40.00	0.118	3.00	1.181	30.00	750